



ESITTELYSSÄ MFC-J6720DW -
RATKAISU YRITYKSIEN
ASIAKIRJAHALLINTAAN

TERVETULOA **PRINT 3.0**

A3



MFC-J6720DW

RATKAISU YRITYKSESI ASIAKIRJOJEN HALLINTAAN

MFC-J6720DW on enemmän kuin tulostin. Yhteydet moniin pilvipalveluihin mahdollistavat asiakirjahallinnan missä sitten oletkin. MFC-J6720DW auttaa sinua työskentelemään fiksummin. Se on älykäs pilvipalveluita tukeva laite, jonka avulla asiakirjasi ovat aina ulottuvillasi. Voit jakaa asiakirjoja sijainnistasi riippumatta ja voit olla yhteydessä toimistoosi milloin vain. Tervetuloa uuden sukupolven tulostusaikaan.

TERVETULO A PRINT 3.0.



Mobiilitoiminnot

Mobiilitulostus- ja skannausratkaisujen ansiosta asiakirjasi ovat aina käytettävissäsi missä oletkin ja pysyt yhteydessä toimistoosi. Mobiilitulostus- ja skannaussovelluksemme tukevat useita erilaisia alustoja, kuten Apple, Microsoft ja Android, joten voit tulostaa asiakirjasi nopeammin kuin koskaan aikaisemmin.



Työskentele fiksummin

Pilveen kytketty MFC-J6720DW tekee yhteistyöstä helppoa ja nopeaa. Laite skannaa suoraan pilvipalveluihin, kuten Dropbox tai Evernote, joten voit muuttaa paperiset asiakirjasi digitaaliseen muotoon ja lähettää tiimillesi vain muutamassa sekunnissa pdf-, pptx- tai docx-tiedostona.



Tule huomatuksi

Vakuuta asiakkaasi korkealaatuisilla, jopa A3-kokoisilla 2-puolisilla tulosteilla ja jätät asiakkaallesi yrityksestäsi erinomaisen kuvan, juuri sellaisen kuin se onkin. MFC-J6720DW myös skannaa ja kopioi jopa A3-koossa, joten suurienkin asiakirjojen käsittely sujuu nopeasti ja helposti.



Säästä aikaa

MFC-J6720DW tarjoaa useita aikaa säästäviä toimintoja vauhdittamaan työpäivääsi. Supernopea tulostus ja automaattinen dokumentinsyöttölaite helpottavat ja nopeuttavat asiakirjojen käsittelyä.



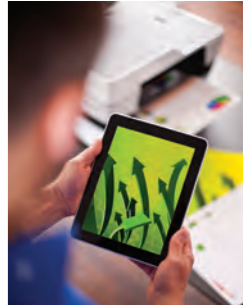
Alenna kustannuksiasi

MFC-J6720DW tarjoaa useita tulostuskustannuksia säästäviä toimintoja, kuten suurväríkasetit, joilla voit tulostaa jopa 2400 mustavalko- ja 1200 värisivua. Tämän lisäksi laite sisältää 2-puolisen tulostuksen sekä värinsäästötoiminnon, jotka alentavat merkittävästi tulostuskustannuksia.



Tärkeimmät tiedot

- Tulostaa 22 mustavalko- ja 20 värikuvaa minuutissa
- Kaksipuolinen tulostus jopa A3-koossa
- 35 arkin automaattinen dokumentinsyöttölaite
- 6,8 cm leveä kosketusnäyttö
- Kiinteä ja langaton verkkoliitäntä
- Mobiilitulostus- ja skannaussovellus (iPrint&Scan)
- Mahdollisuus käyttää XL-väríkasetteja, musta 2400 sivua ja värit 1200 sivua.
- 500 arkin paperikapasiteetti



Brotherin tarjoamat edut

Esittelemme Brother sovellukset ja ratkaisut fiksumpaan paperisen tiedon hallintaan.

Skannaa Microsoft Office -asiakirjaksi

Erinomainen toiminto, jonka avulla voit skannata paperiset asiakirjasi ja muuttaa ne takaisin Microsoft Office asiakirjaksi, jossa teksti ja kuvat ovat muokattavissa.

Skannaa sähköpostiin

Voit skannata paperisen asiakirjasi ja lähettää sen kosketusnäytön kautta sähköpostiosoitteeseen.

Rajattu kopiointi

Rajaa asiakirjasta haluamasi sisältö ympyröimällä se punaisella kynällä, niin laite kopioi ja tulostaa vain rajaamasi alueen.

Rajattu skannaus

Rajaa asiakirjasta haluamasi sisältö ympyröimällä se punaisella kynällä, niin laite skannaa vain rajaamasi alueen.

MFC-J6720DW Tekniset tiedot

MFC-J6720DW kuuluu Print 3.0-mallistoomme ja laite on suunniteltu säästämään aikaasi, jotta saat enemmän aikaan kiireisessä toimistossa. Suuri 500 arkin paperikapasiteetti ja suurvärikäsetit auttavat tulostamaan suuretkin työt ilman keskeytyksiä, kuten värien vaihtamista.

Print 3.0 -mallistomme tarjoaa enemmän liitännäismahdollisuuksia kuin koskaan aikaisemmin. Laite skannaa kiinteässä tai langattomassa verkossa ja tulostaa suoraan mobiililaitteesta AirPrint, Google Cloud Print™, tai Brother iPrint&Scan-sovelluksella, joten laitteen ominaisuudet on helppo jakaa usean käyttäjän kesken.

Voit tulostaa tai skannata useista pilvipalveluista kuten Box, Dropbox, EVERNOTE®, Facebook, FLICKR®, Google Drive™, PICASA™ ja SkyDrive®.

Asiakirjahallintasi tehostuu, sillä 35 arkin automaattinen dokumentinsyöttölaite skannaa monisivuisetkin asiakirjat vain yhden painikkeen napautuksella ja tekee digitaalisten asiakirjojen arkistoinnista helppoa.

Toimintovalikko löytyy selkeästä 6,8 cm leveästä kosketusnäytöstä ja sieltä löydät käyttäjäystävällisiä ja aikaa säästäviä toimintoja, kuten skannaus USB-muistitikulle, sähköpostiin tai FTP-palvelimelle sekä faksiviestien esikatselu.

MFC-J6720DW:llä on Joutsenmerkitty ja sillä on lisäksi ENERGY STAR ja Blue Angel ympäristömerkit osoituksena laitteen energiatehokkuudesta, alhaisesta melutasosta sekä kierrätysystävällisestä rakenteesta.

YLEISTÄ

| | |
|------------------|--|
| Muisti | 128 Mt |
| Liitäntä | USB 2.0,10/100 Base-TX, langaton IEEE802.11b/g/n |
| Mobiililaitetuki | iPrint&Scan-sovellus, AirPrint, Google Cloud Print, Wi-Fi Direct |
| Näyttö | 6,8 cm leveä LCD-kosketusnäyttö |

VÄRITULOSTIN

| | |
|------------------------------|---|
| Nopeus (laseriin verrattuna) | 22 mustavalko- ja 20 värikuvaa/min |
| Nopeus (luonnosjälki) | Jopa 35 mustavalko- ja 27 värisivua/min |
| Kääntäjä | Automaattinen 2-puolinen tulostus jopa A3-koossa |
| Tarkkuus | 6000 x 1200 dpi (vaaka x pysty, pistettä/tuumaa) |
| Pienin pisarakoko | 1,5 pl käytettäessä Brotherin BP71-paperia |
| Suoratulostus | Tulostaa valokuvia suoraan USB-muistitikulta tai muistikortilta |

VÄRIFAKSI

| | |
|--------------------------|---|
| Modeemi | 33,6 kbit/s |
| Lyhytvalintamuistipaikat | 100 muistipaikkaa |
| Faksimusti | Jopa 200 sivua (mitattu ITU-T testisivulla 1) |
| ECM | Virheenkorjaustoiminto varmistaa viestin virheettömän vastaanoton toisen ECM-tuella varustetun faksin kanssa |
| Muut toiminnot | Edelleenlähetykset, kaukohaku, kauko-ohjaus, kaksoistoiminto, Internet faksi**, PC-faksi (lähetykset & vastaanotto) ***, automaattinen pienennys, pikavalintaryhmät |

VÄRIKOPIOKONE

| | |
|---------------------|--|
| Nopeus**** | 12 mustavalko- ja 9 värikuvaa/min |
| Tarkkuus | Jopa 1200 x 2400 dpi väreissä ja mustavalkoisena |
| Kopiolaskuri | 99 kopiota |
| Suurennus/pienennys | 25 – 400 %, 1% välein |
| Muu | N-sivua yhdelle arkille ja julistetulostus |

VÄRISKANNERI

| | |
|------------------------|---|
| Tarkkuus | Optinen: Valotustasolta jopa 2400 x 2400 dpi Optinen: Autom. dokumentinsyöttölaiteesta jopa 2400 x 1200 dpi Interpoloitu: Jopa 19200 x 19200 dpi |
| Nopeus | Alkaen 4 sek mustavalkoisena & väreissä (A4, 100 x 100 dpi) |
| Skannaustoiminnot | Skannaus sähköpostiin, tekstinlukuun, kuvaksi, tiedostoon, muistikortille, USB-muistitikulle, FTP-palvelimelle, verkkoon**, sähköpostipalvelimelle** ja Web palveluihin |
| Tuetut tiedostomuodot: | JPEG, BMP, PDF, TIFF, PNG. (USB-muistitikulla väri- ja mustavalko PDF, JPEG, TIFF). |

PAPERINKÄSITTELY

| | |
|---------------------|--|
| Paperikapasiteetti | 250 arkin paperikäsetti 250 arkin alapaperikäsetti Yhden (1) A3-arkin ohisyöttö 35 arkin automaattinen dokumentinsyöttölaite 50 arkin ulostuloalusta |
| Tulostuspaperikoot | Vaaka: A4, LTR, EXE, Pysty: A3, LGR, LGL, Folio, A5, A6, 10 x 15 cm, kortistokortti, Photo-L, Photo-2L, C5, Com-10,DL-kirjekuori, Monarch |
| Tulostusmateriaalit | Tavallinen paperi, mustesuihkupaperi, valokuvapaperi, piirtoheittokalvo |

* ISO/IEC 24734

**Vaatii Brotherin ohjelman jonka voit ladata maksutta tukisivuiltamme <http://solutions.brother.com>

*** Vain Windows®-käyttöjärjestelmässä

****Kasetin kesto mitattu ISO/IEC 24711 mukaan

*****ESAT ISO/IEC 24735 mukaan

SUORA VALOKUVATULOSTUS

| | |
|---------------------|---|
| USB | PictBridge, USB-muistitikku |
| Tuetut muistikortit | Sony Memory Stick Duo ja Pro Secure Digital (SD) Secure Digital HighCapacity (SDHC) Secure Digital Extended Capacity (SDXC) MultiMedia Card, MultiMedia Card Plus, MultiMedia Card Mobile |
| Kuvatiedostomuoto | Kuvien tulostus: JPEG |
| Skannaus: | JPEG, PDF (väri), TIFF ja PDF (m/v) |

OHJELMISTO

| | |
|-------------------------------|---|
| Windows®- ja Mac-ympäristöön: | Brother MFL-Pro Suite |
| Windows®-ohjelmat | Brother ControlCentre4, Nuance® Paperport® 12 SE with OCR |
| Macintosh-ohjelmat | Brother ControlCentre2, NewSoft® Presto!® PageManager9, |
| Tuki | Windows® 8 (32bit(x86) & 64bit(x64) versiot) Windows® 7 (32bit(x86) & 64bit(x64) versiot), Windows Vista® (32bit(x86) & 64bit(x64) versiot), Windows® XP Professional (32bit(x86) & 64bit(x64) versiot), Windows® XP Home, Windows Server® 2003 & 2008 (32bit(x86) & 64bit(x64) versiot), Windows Server® 2008 R2 & 2012 (64bit(x64) edition) Mac OS X 10.6.8, 10.7.x, 10.8.x |

TULOSTUSTARVIKKEET

| | |
|----------------------|--|
| Vakiovärikäsetit**** | Musta / Syaani / Magenta / Keltainen: LC123 BK/C/M/Y - 600 A4-sivua |
| XL-värikäsetit**** | Musta: LC129XL BK - n. 2400 A4-sivua Cyan / Magenta / Keltainen: LC125XLC/M/Y - Noin 1,200*** A4 sivua |
| Brother-paperit | BP71GA3: A3 valokuvapaperi, 20 arkkaa BP71GLA: A4 valokuvapaperi, 20 arkkaa BP71GLP: 10 x 15 cm valokuvapaperi, 50 arkkaa BP60MA: Matta mustesuihkupaperi (A4), 25 arkkaa BP60PA: Mustesuihkupaperi (A4), 250 arkkaa |



MITAT JA PAINOT

| | |
|---------|---|
| Pakkaus | 657 (lev) x 597 (syv) x 440 (kork) mm / 20,8 kg |
| Laite | 553 (lev) x 433 (syv) x 310 (kork) mm / 16,7 kg |

MUU

| | |
|---------------------|--|
| Tehonkulutus | Tulostus - 28 W Valmiustila - 5,5 W Säästötila - 1,5 W Sammuettu - 0,04 W |
| Melutaso (tulostus) | 50 dBA max |



brother
at your side

BROTHER FINLAND Brother Nordic A/S Tanska, sivuliike Suomessa
Honkanummentie 2, 01260 VANTAA

puh. (09) 875 921, faksi (09) 875 1133 www.brother.fi, info@brother.fi

Tekniset tiedot painohetken tilanteen mukaan. Brother is a registered trademark of Brother Industries LTD. Brand productnames are registered trademarks of their respective companies

Contact: